

**FORMULAR ZUR FAXBESTELLUNG bitte ausdrucken und anschließend ausfüllen.
LIEFERADRESSE**

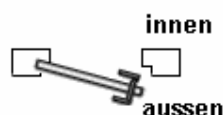
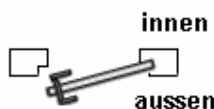
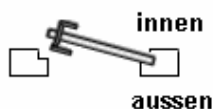
Anrede:
Firma:
Vorname:
Name:
Straße:
Postleitzahl/Ort:
Land:
Tel:
Fax:
Funk:
E-Mail:

1. DRÜCKER

Bestellnr: _____ Seite: _____ Angaben in Stück: _____ Angaben in Paar: _____
Vierkantgröße 8mm: _____ Vierkantgröße 10mm: _____ Vierkantgröße anders: _____

Seitenbeschreibung der Drücker (DIN-Angabe): Bitte geben Sie zu der DIN-Bezeichnung zusätzlich die Richtung des aussendrückers bzw. bei Knaufgarnituren die Richtung des Innendrückers an.

DIN Links, rechts einwärts DIN Rechts, rechts auswärts DIN Links, links auswärts DIN Rechts, links einwärts



Bitte ankreuzen: _____

2. SCHILDER

Bestellnr: _____ Seite: _____ Angaben in Stück: _____ Angaben in Paar: _____

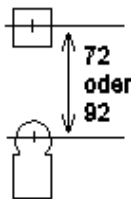
Bitte beachten Sie die laut Abbildung möglichen Entfernungen.

Entfernung 72 mm: _____ Entfernung 92 mm: _____ Entfernung anders: _____

Bitte beachten Sie die laut Abbildung möglichen Lochungen der Schilder!

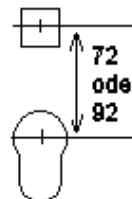
BB=Buntbart: _____ PZ=Profilzylinder: _____

Befestigung normal (von aussen)



BB=Buntbart

Innenverschraubung



PZ=Profilzylinder

3. ROSETTEN

Drückerrosetten:

Bestellnr: _____ Seite: _____ Angaben in Stück: _____ Angaben in Paar: _____

Schlüsselrosetten:

Bestellnr: _____ Seite: _____ Angaben in Stück: _____ Angaben in Paar: _____

Bitte beachten Sie die laut Abbildung möglichen Lochungen.

BB=Buntbart: _____ PZ=Profilzylinder: _____ anders: _____

Befestigung normal: _____ Befestigung durch Innenverschraubung: _____

4. OLIVEN

Bestellnr: _____

Seite: _____

Angaben in Stück: _____

Schildart: _____

Standard-Nr.: _____

anders-Nr.: _____

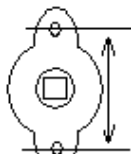
Befestigung:

Holzschrauben evtl. Größe: _____

Maschinenschrauben (M5)

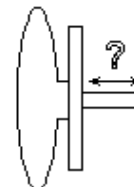
genormter Abstand ? _____

Vierkantlänge in mm: _____



Abstand der Befestigung

43 mm



Vierkantlänge in mm

5. Bitte kreuzen Sie die gewünschte Oberfläche für Ihre gesamte Bestellung an:

Oberfläche:

poliert:

matt gebürstet:

patiniert (Zahl eintragen, siehe unten):

roh (unbehandelt):

zaponiert:

einbrennlackiert:

Angaben zur Patinierung: 1 = Altmessing, 2 = dunkelbraun, 3 = schwarzpatiniert

6. Türstärke:

7. Bestellung eines anderen Artikels: (Raum für ergänzende Eintragungen)

Die Geschäfts-, Lieferungs- und Zahlungsbedingungen habe ich gelesen und erkläre mich durch meine Unterschrift einverstanden.

Ort, Datum

Stempel, Unterschrift

Bitte senden an Fax-Nr.: 037437-2873